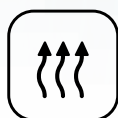


PDF Eraser Free





- ▶ Mata izolacyjna z kauczuku syntetycznego przeznaczona do izolacji kanałów wentylacyjnych
- ▶ Produkt opracowany specjalnie do kanałów wentylacyjnych
- ▶ Wytwarzany o szerokości 1,5 m po to, by ułatwić montaż
- ▶ Produkt występuje tylko w wersji samoprzylepnej



▼ Parametr ▼	▼ Wartość ▼		▼ Norma badania ▼
Zakres temperatur	od -40°C do +85°C		EN 14706 EN 14707
Przewodność cieplna λ W/m•K	Grubość \leq 25mm -20°C = 0,031 0°C = 0,033 +20°C = 0,035 +40°C = 0,037	Grubość > 25mm -20°C = 0,034 0°C = 0,036 +20°C = 0,038 +40°C = 0,040	EN 13787 EN ISO 8497
Ryzyko korozji	pH neutralne (7)		EN 13468
Współczynnik oporu dyfuzyjnego μ	≥ 7000		EN 12086
Reakcja na ogień	Euroclass B-s3, d0 Euroclass D-s3, d0 Euroclass D-s3, d0 Euroclass C-s3, d0		EN 13501-1 EN 13501-1 EN 13501-1 EN 13501-1
Dane ekologiczne	Bez CFC i HCFC		

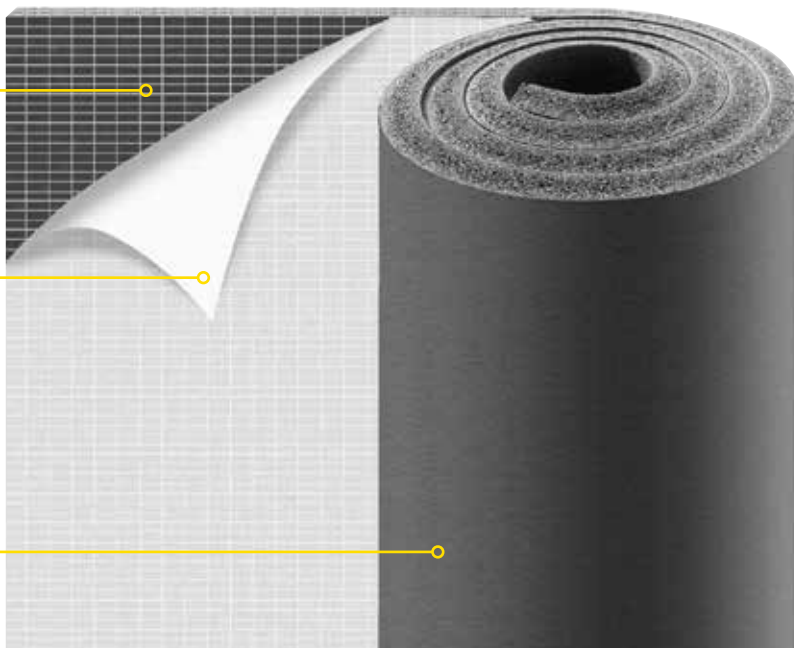
* Produkt może być stosowany przy -198°C; w przypadku zastosowań poniżej -40°C należy skontaktować się z naszym Biurem Technicznym.
zastrzega sobie prawo zmiany danych i wymagań technicznych bez poinformowania o tym fakcie.

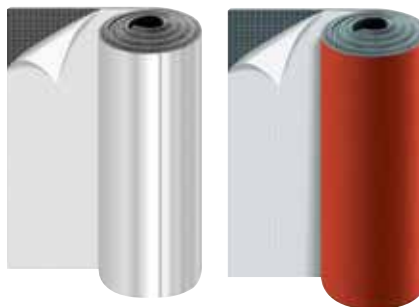
CECHY PRODUKTU

Warstwa samoprzylepna

Odrywana folia

K-FLEX® ST izolacja z kauczuku





został opracowany w celu izolowania termicznego kanałów wentylacyjnych i zabezpieczenia klimatyzacji kanałowej przed kondensacją wilgoci.

Ekonomiczny: elastyczny i poręczny, wytwarzany o szerokości 1500 mm po to, aby ułatwić montaż.

Praktyczny: samoprzylepna warstwa doskonale przywiera do metalowych powierzchni.

Wygodny: szerokość 1500 mm pozwala skrócić czas montażu, minimalizując koszty.

Elastyczny: wysoka elastyczność zmniejsza wibracje na łączeniach.

Samoprzylepna mata z kauczuku z siatką wzmacniającą z pokryciem z gładkiej folii aluminiowej o grubości 80 mikronów i szerokości 1500 mm.

Samoprzylepna mata z kauczuku z siatką wzmacniającą z pokryciem
Szerokość: 1500 mm.

Samoprzylepna mata z kauczuku z siatką wzmacniającą z pokryciem COLOR.
Szerokość: 1500 mm.

Samoprzylepna mata z kauczuku z siatką wzmacniającą z pokryciem z zbrojonej folii aluminiowej o grubości 40 mikronów i szerokości 1500 mm.

	▼ Grubość ▼	▼ Szerokość ▼
- Maty	6-8-10-12-15-20-30 mm	1500 mm



PROJEKTY

